

Die Herausforderung

Veränderung des Lebensstils

Der Klimawandel, seine Ursachen und seine Folgen fordern nicht nur von Einzelnen oder Gruppen, sondern von allen Menschen eine Veränderung des Lebensstils.

Die Natur als Lehrmeisterin

Das komplexe Zusammenspiel der Arten lässt sich im Ökosystem Wald besonders anschaulich verstehen. Für die Veränderung unseres Lebensstils ist der Wald ein hervorragendes Lernfeld – zum Anfassen und Begreifen.



Die Zielgruppe: Ökonauten

Junge und junggebliebene Menschen aus der EU ab einem Mindestalter von 18 Jahren, ...

- ... die zukünftig im Konfliktfeld Mensch und Natur arbeiten wollen oder es schon tun.
- ... dafür Wissen, Erfahrung und Lernmöglichkeiten brauchen.
- ... und dabei Ethik, Menschlichkeit und Verbundenheit zur Natur an erste Stelle setzen.



Calumed e.V., Bispingen

Der Verein Calumed e.V. besteht seit 40 Jahren und hat seinen Sitz im Refugium – Zentrum für seelische Gesundheit. Geleitet von dem Motto „Mensch werden, Mensch bleiben“ gestalten die Akteure der Organisation Erfahrungsräume und Lernfelder zur Förderung der mentalen Gesundheit und der Erwachsenenbildung sowie zur Entwicklung und Umsetzung persönlicher, ökologischer, sozialer und gesellschaftlicher Visionen.

Wenn Du mitmachen möchtest, bewerbe Dich bitte bei:

Calumed e.V.
Steinbecker Straße 51
29646 Bispingen

office@calumed.de
+49 (0) 5194 399 592

www.calumed.de



Calumed e.V. wählt aus den Bewerber:innen die geeigneten Teilnehmenden für das Sommercamp vom 19.–26. Juli 2026 aus.

Finde Deine Natur

Erasmus-Sommercamp

19. bis 26. Juli 2026 im Refugium –
Zentrum für seelische Gesundheit



Veranstalter: Calumed e.V. im Refugium / Bispingen, Nordheide

Das Projekt

Das Projekt ist unter englischem Namen ‚Find Your Nature‘ für das Erasmus+ Programm der Europäischen Union in 2026 bewilligt und wird von ihr unterstützt und gefördert.



Co-funded by
the European Union



Das Programm

- Natur verstehen – sie spricht ihre eigene Sprache
- Lüneburger Heide – historisches Lehrstück
- Klimawandel – die wissenschaftliche Sicht
- Teil der Herde – Pferde als Achtsamkeitstrainer
- Waldbaden – der Wald heilt
- Bionik – die Natur als Lehrmeisterin
- Ökonauten – Vermittler und Konfliktmanager zwischen den Umwelten
- Klimawandel 2.0 – Wie außen, so innen. Geistige Umweltverschmutzung und die Verschmutzung unserer Umwelt

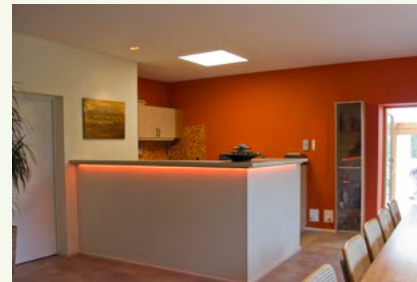
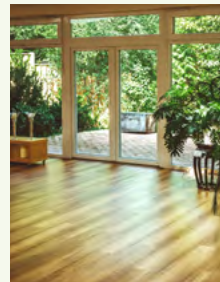
Die Lernziele – Mach mit, wenn Du...

- ... wissen willst, wie Klimawandel und geistiges Klima zusammenhängen
- ... Deine Wahrnehmung für die Lebendigkeit der Natur erweitern möchtest
- ... Deine Resilienz und die Deines Umfeldes als Europäer:in erweitern möchtest.

„Resilienz ist die Kompetenz, seinen Lebensstil zu ändern, wenn er Gefahren birgt oder keine Entwicklungsmöglichkeiten mehr bietet.“

Das Refugium

Das Refugium liegt mitten im Wald und ist für naturnahe Projekte wie dieses Sommercamp ein einmaliges Umfeld.



Refugium – Zentrum für seelische Gesundheit

Die Begleitung

Die Teilnehmenden werden von Menschen begleitet, die ein tiefes Verständnis für die Natur und die menschliche Natur mitbringen.



Thomas Erbskorn-Fettweiß
Diplompsychologe,
Learning Guide



Jörg Becker
Dipl.-Ing. der Forstwirtschaft,
Nature Guide



Sigrun Brenneke
Erziehungswissenschaftlerin,
Ethnologin, Horse Guide



Vanessa de Lacaze
Körperpsychotherapeutin,
Bodywork Guide



Oliver Rauschenberger
Schiffsingenieur,
Social Guide



Sebastian Schappert
Meteorologe DWD,
Scientific Guide



Dieter Jarzombek
Gründer Refugium & Supervisor,
Ethical Guide